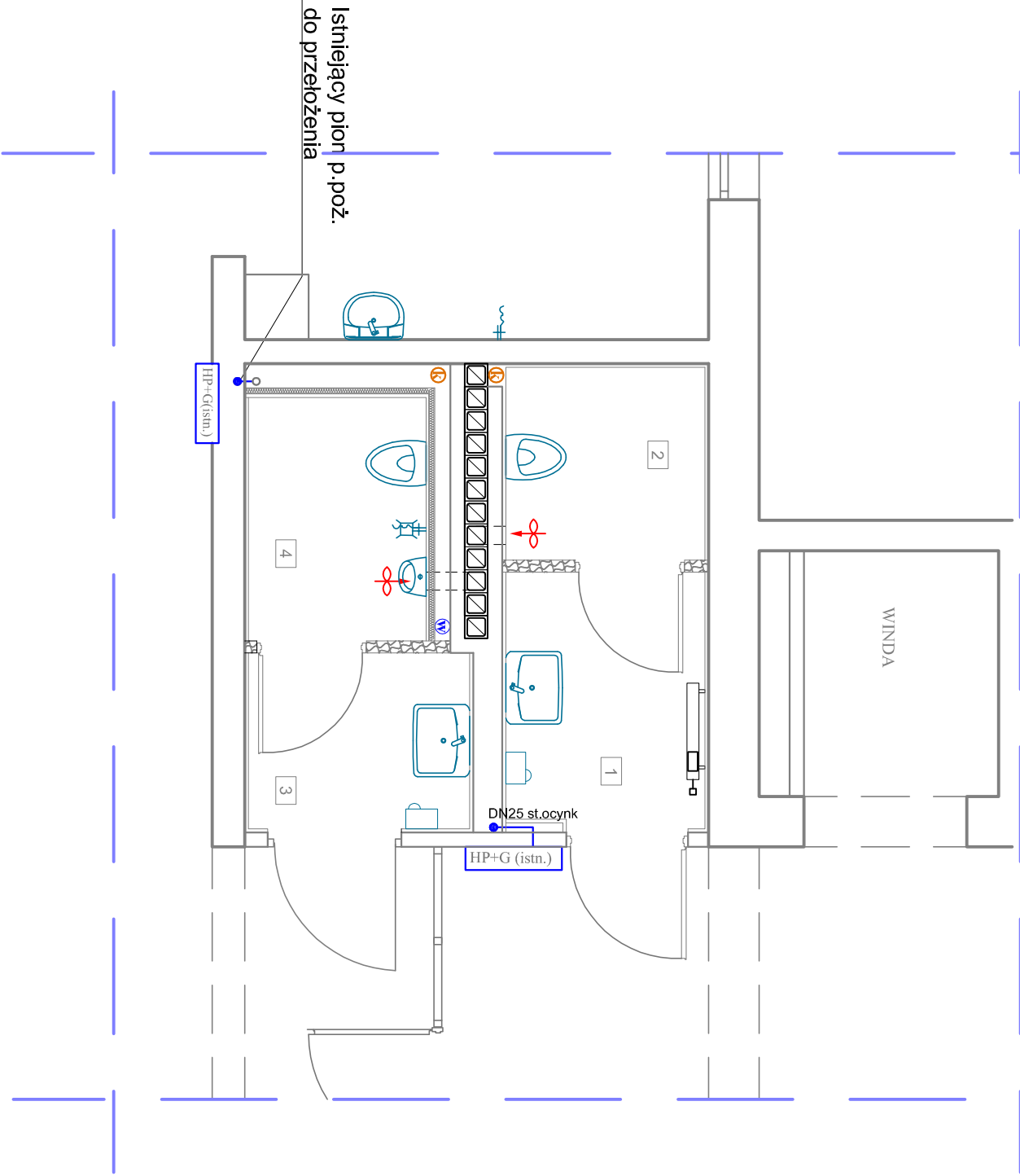






RZUT PARTERU


RZUT PARTERU  
INSTALACJA P.POŻ.  
SKALA 1:50



LEGENDA:

-  Hydrant istniejący, gaśnica
-  Zabudowa ścianką lekką GK
-  Wyburzenia
-  Instalacja p.poż. - rury stal ocynk lub stal zaciskana

Zestawienie pomieszczeń - Parter		
Nr pom.	Nazwa pom.	Posadzka
1	Przedśionek do WC damskiego	gres
2	WC damskie	gres
3	Przedśionek do WC męskiego	gres
4	WC męskie	gres
RAZEM		11,81

		
<b>PRACOWNIA PROJEKTOWA "ARANŻ-BUD" dr inż. ERYK DAYEH</b> ul. Piotra Skargi 3/1, 65-416 Zielona Góra tel/fax 68 47 74 330/31, 601 - 837 - 843		
NAZWA OPRACOWANIA:	Projekt remontu łazienek i pomieszczeń socjalnych w budynku oddziału NFZ w Zielonej Górze	SKALA: <b>1:50</b>
ADRES:	ul. Podgórna 9b, 65-057 Zielona Góra, działka nr 128/5	DATA 05.2019r.
INWESTOR:	Lubuski Oddział Wojewódzki Narodowego Funduszu Zdrowia ul. Podgórna 9b, 65-057 Zielona Góra	
TYTUŁ RYSUNKU:	Rzut łazienek na parterze	
AUTOR-GŁÓWNY PROJEKTANT:	dr inż. Eryk Dayeh specjalista konstrukcyjno-budowlana	56/94/GW
OPRACOWAŁA:	mgr inż. Adrianna Springer specjalista instalacje sanitarne	LBS/0063/P00E/14
BRANŻA:	SANITARNA	NR RYS. <b>S - 11</b>